



# WEBINAR

Federazione Italiana Pallavolo

INSERIRE SETTORE DI RIFERIMENTO

# FASE RICEZIONE-ATTACCO



Ferdinando De Giorgi



37%



63%

■ Ric - Att ■ Dif - Att



# FASE RICEZIONE-ATTACCO

- Ricezione-alzata-attacco-copertura-alzata-contrattacco
- A volte il problema non è la ric ma l'attacco
- Efficienza – positività
- Come la valuto?



# IL LIBERO?

- BAGHER (piano di rimbalzo)
- VALUTAZIONE
- SPOSTAMENTI
- FRONTALITA'
- BAGHER LATERALE
- DIMENTICARE LA PALLA PRECEDENTE
- CONCENTRarsi SULLA PALLA
- GAMBE REATTIVE – BUSTO RILASSATO
- BAGHER PERFETTO IN OGNI SITUAZIONE
- SPALLE DIREZIONE ALLA PALLA



# PIANO DI RIMBALZO



Ferdinando De Giorgi

# PIANO DI RIMBALZO



Ferdinando De Giorgi



# PIANO DI RIMBALZO



Ferdinando De Giorgi



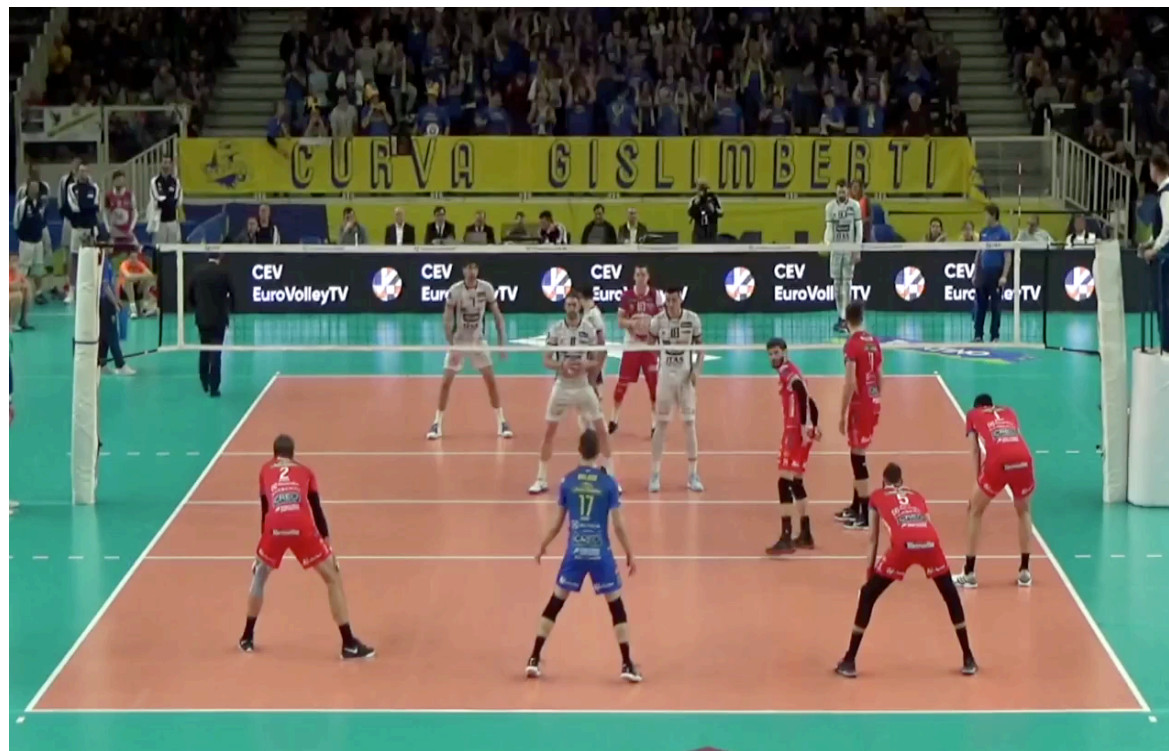
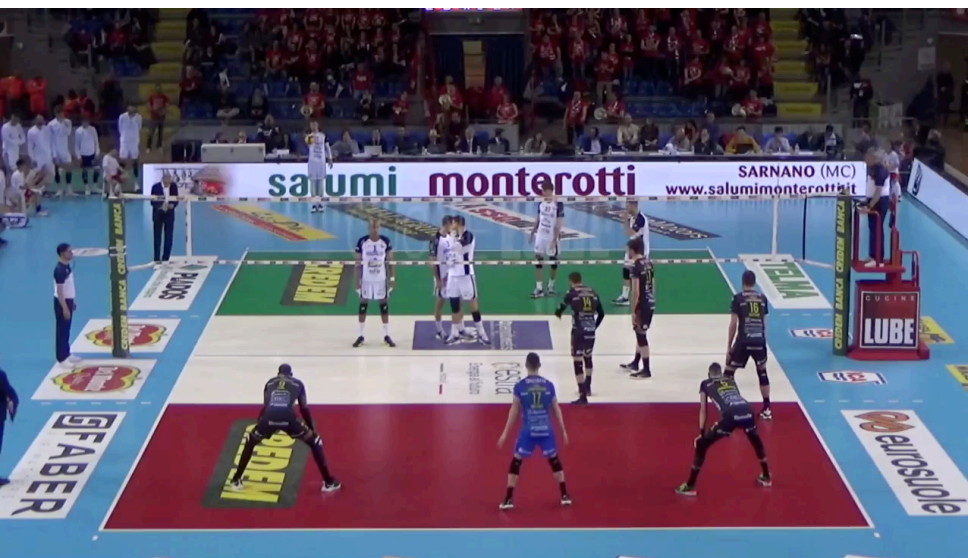
# RICEZIONE IN PALLEGGIO



Ferdinando De Giorgi



# Ricezione con battuta da 1,6,5



Ferdinando De Giorgi



# LA COMUNICAZIONE



Ferdinando De Giorgi





Ferdinando De Giorgi

# PALLEGGIATORE



Conoscere la propria squadra:

1. Caratteristiche degli schiacciatori
2. Sistema di attacco
3. Rotazioni



# EVOLUZIONE DELL'ALZATA



Ferdinando De Giorgi



# Rotazioni

## Con Ricezione #

### Selezione analisi

Lube Banca Marche Macerata | Ric/Att | Dettaglio rotazioni | Int ..R.#.... è presente nell'azione

**P in 4**

36	38%	25	26%	1	1%
67%	58%	60%	44%	100%	100%
		12	13%	21	22%
		50%	17%	62%	33%

**P in 3**

18	24%	31	41%	2	3%
72%	72%	68%	45%	100%	100%
		1	1%	24	32%
				58%	46%

**P in 2**

37	46%	23	28%	1	1%
62%	51%	65%	61%		
				20	25%
				70%	50%

**P in 5**

22	24%	29	32%	29	32%
50%	36%	62%	45%	52%	28%
		10	11%		
		70%	50%		

**P in 6**

24	26%	29	31%	28	30%
46%	21%	72%	62%	71%	64%
		13	14%		
		85%	77%		

**P in 1**

14	16%	30	34%	33	37%
57%	21%	57%	40%	64%	45%
		12	13%		
		75%	67%		

Totale colpi    Totale colpi %  
Colpi # in %    Efficienza %

# ROTAZIONI

## Con Ricezione +

### Selezione analisi

Lube Banca Marche Macerata | Ric/Att | Dettaglio rotazioni | Int ..R.+..... è presente nell'azione

**P in 4      1    1%**

46   32%	42   29%	2    1%
37% 17%	55% 40%	
	9    6%	45   31%
	67% 67%	56% 38%

**P in 3**

50   42%	39   32%	2    2%
52% 44%	62% 51%	50% 50%
	4    3%	25   21%
	25%	68% 56%

**P in 2**

60   49%	24   20%	
48% 30%	71% 58%	
	3    2%	35   29%
	67% 33%	63% 46%

**P in 5**

47   37%	44   34%	33   26%
49% 23%	64% 52%	58% 39%
	4    3%	
	50% 50%	

**P in 6**

41   34%	37   31%	34   29%
56% 41%	70% 62%	62% 62%
	7    6%	
	57% 57%	

**P in 1**

32   25%	49   38%	33   26%
56% 38%	63% 51%	36% 21%
	14   11%	
	43% 14%	

Totale colpi    Totale colpi %  
 Colpi # in %    Efficienza %

# RICEZIONE-ATTACCO



## Selezione analisi

Lube Banca Marche Macerata | Dettaglio giocatori | Dettaglio fondamentali

Fondam.	Colpo	Giocatore	P iSet	Vot	Eff	Tot	=	%	BP	pC	/	%	BP	pC	-	%	!	%	+	%	#	%	BP	pC
Ric/Att	Tutti	Squadra	Incd	6.9	37%	1693	109	6%	109		171	10%	171		333	20%			168	10%	912	54%	1	911
		2 RAYMAEKE		7.8	57%	44					3	7%	3		7	16%			6	14%	28	64%		28
		4 PAPARONI		6.6	32%	183	13	7%	13		19	10%	19		44	24%			17	9%	90	49%		90
		6 BARTOLET		7.4	47%	97	4	4%	4		12	12%	12		10	10%			9	9%	62	64%		62
		7 DENNIS AN		6.8	36%	392	25	6%	25		37	9%	37		91	23%			35	9%	204	52%	1	203
		8 SANTANA F		7.2	44%	190	12	6%	12		19	10%	19		23	12%			22	12%	114	60%		114
		10 SINTINI GI		7.5	50%	8									4	50%					4	50%		4
		11 MONOPOL		6	20%	5									4	80%					1	20%		1
		12 GERIC ANI		7.7	54%	183	10	5%	10		12	7%	12		26	14%			14	8%	121	66%		121
		13 CORSANO		0	-100%	1					1	100%	1											
		14 MILJKOVIC		6.7	34%	401	29	7%	29		44	11%	44		79	20%			41	10%	208	52%		208
		15 HERPE RE		6	21%	188	16	9%	16		24	13%	24		45	24%			24	13%	79	42%		79

# STUDIO ROTAZIONE (P4)



Con ricezione (#)

P in 4		
36 <b>38%</b> 3 4 PAPARONI: 18 15 HERPE R: 18	25 <b>26%</b> 4 8 SANTANA: 17 2 RAYMAEKE: 8	1 <b>1%</b> 10 SINTINI: 1
	12 <b>13%</b> 4 7 DENNIS A: 12	21 <b>22%</b> 6 14 MILJKOV: 19 6 BARTOLET: 3

Totale colpi **Totale colpi %**  
 Break Point vinti Break Point persi

Con ricezione (+)

P in 4			1	1%
46 <b>32%</b> 9 15 HERPE R: 26 4 PAPARONI: 20	42 <b>29%</b> 6 8 SANTANA: 38 2 RAYMAEKE: 4	2 <b>1%</b> 11 MONOPOL: 2		
	9 <b>6%</b> 7 DENNIS A: 9	45 <b>31%</b> 8 14 MILJKOV: 34 6 BARTOLET: 10 7 DENNIS A: 1		

Totale colpi **Totale colpi %**  
 Break Point vinti Break Point persi

# ANALISI ATTACCO DA POSTO 4



## SUPER IN POSTO 4

### Totali Analisi per Giocatore

Lube Banca Marche Macerata | Dettaglio giocatori | Attacco | .....F5... è uguale

Giocatore	Fondam.	Colpo P inSet	Vot	Eff	Tot	=	%	BP	pC	/	%	BP	pC	-	%	!	%	+	%	#	%	BP	pC
Squadra	Attacco	Tutti	Incc	6.6	33%	676	42	6%	35	7	73	11%	63	10	162	24%		63	9%	336	50%	38	297
4 PAPANONI				6.3	27%	157	11	7%	10	1	20	13%	16	4	39	25%		14	9%	73	46%	4	68
6 BARTOLET				8	60%	15	1	7%	1		2	13%	2						12	80%		12	
7 DENNIS AN				7	40%	257	11	4%	8	3	23	9%	21	2	67	26%		19	7%	137	53%	21	116
14 MILJKOVIC				6.3	26%	50	4	8%	4		7	14%	6	1	6	12%		9	18%	24	48%	1	23
15 HERPE RE				6.4	27%	196	15	8%	12	3	21	11%	18	3	50	26%		21	11%	89	45%	12	77

## ALTA IN POSTO 4

### Totali Analisi per Giocatore

Lube Banca Marche Macerata | Dettaglio giocatori | Attacco | .....C5... è uguale

Giocatore	Fondam.	Colpo P inSet	Vot	Eff	Tot	=	%	BP	pC	/	%	BP	pC	-	%	!	%	+	%	#	%	BP	pC
Squadra	Attacco	Tutti	Incc	5.6	12%	236	20	8%	11	9	27	11%	16	11	68	29%		46	19%	75	32%	37	38
2 RAYMAEKE				5		1												1	100%				
4 PAPANONI				6.6	31%	58	5	9%	3	2	3	5%	1	2	13	22%		11	19%	26	45%	15	11
6 BARTOLET				6	20%	5	1	20%	1					1	20%			1	20%	2	40%	1	1
7 DENNIS AN				5.4	8%	71	7	10%	3	4	7	10%	3	4	24	34%		13	18%	20	28%	10	10
8 SANTANA F				5		2												2	100%				
14 MILJKOVIC				5		31					6	19%	5	1	13	42%		6	19%	6	19%	4	2
15 HERPE RE				5.2	4%	68	7	10%	4	3	11	16%	7	4	17	25%		12	18%	21	31%	7	14

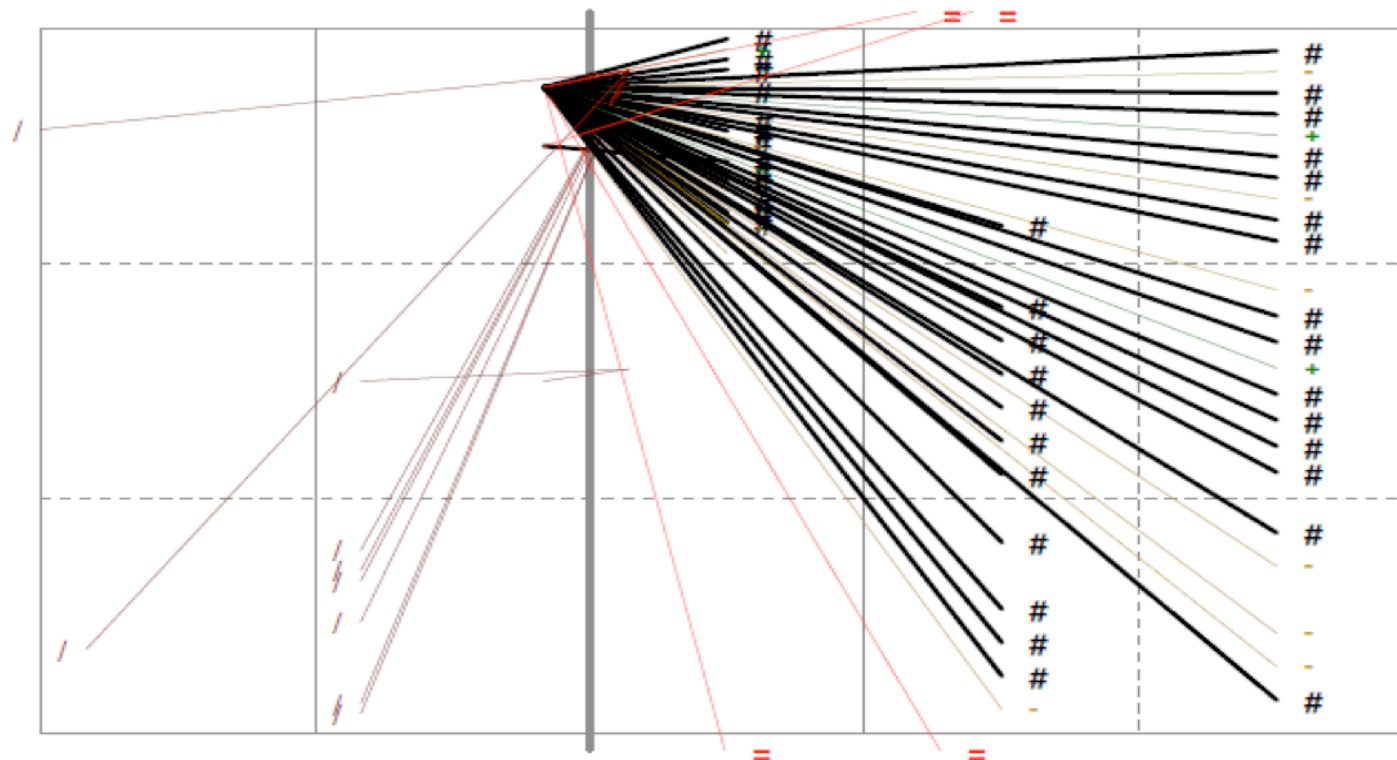
# ANALISI DIREZIONI D'ATTACCO



## PALLA SUPER

### Selezione analisi

Lube Banca Marche Macerata | 15 HERPE RENAUD | Attacco (Teso) | Pallegg in 4



Ferdinando De Giorgi



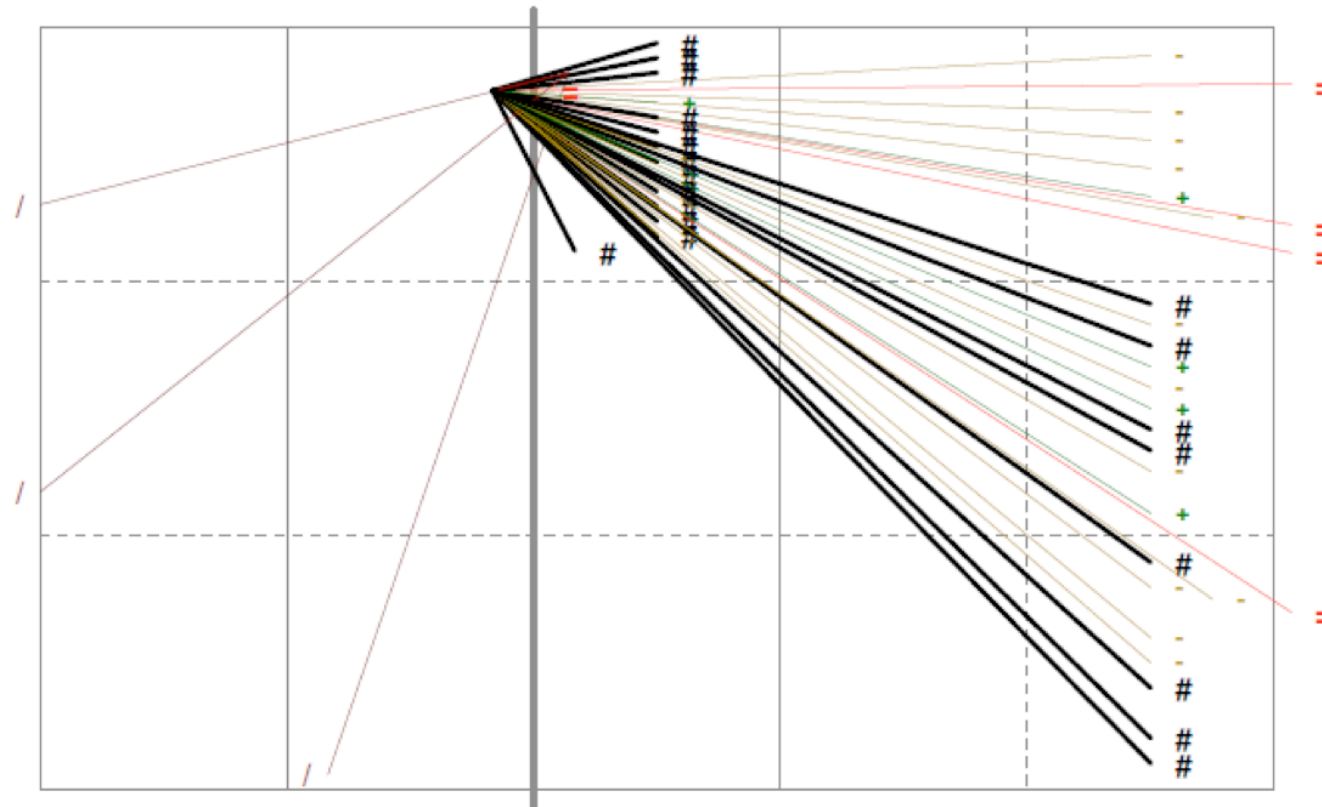
# ANALISI DIREZIONI D'ATTACCO



## PALLA ALTA

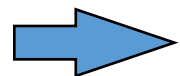
Selezione analisi

Lube Banca Marche Macerata | 15 HERPE RENAUD | Attacco (Medio)

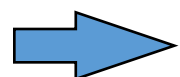


Ferdinando De Giorgi

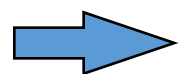
# DOPO AVERE ANALIZZATO:



ROTAZIONI



ATTACCO DA UNA ZONA DEL CAMPO



DIREZIONI D'ATTACCO



SI PASSA ALLA VISUALIZZAZIONE DEL  
VIDEO

# ATTACCO



- TEMPO GIUSTO
- BRACCIO
- ALTEZZA
- POTENZA
- VARIAZIONI (anticipo-ritardo)
- AGGRESSIVITA'
- CREATIVITA'
- MOMENTO GIUSTO (per iniziare la rincorsa – ultimo passo per correggere la rincorsa)



# PRIORITA' DELL' ATTACCANTE



- fare punto
- se non posso fare punto uso il muro
- dove faccio il pallonetto

Ferdinando De Giorgi



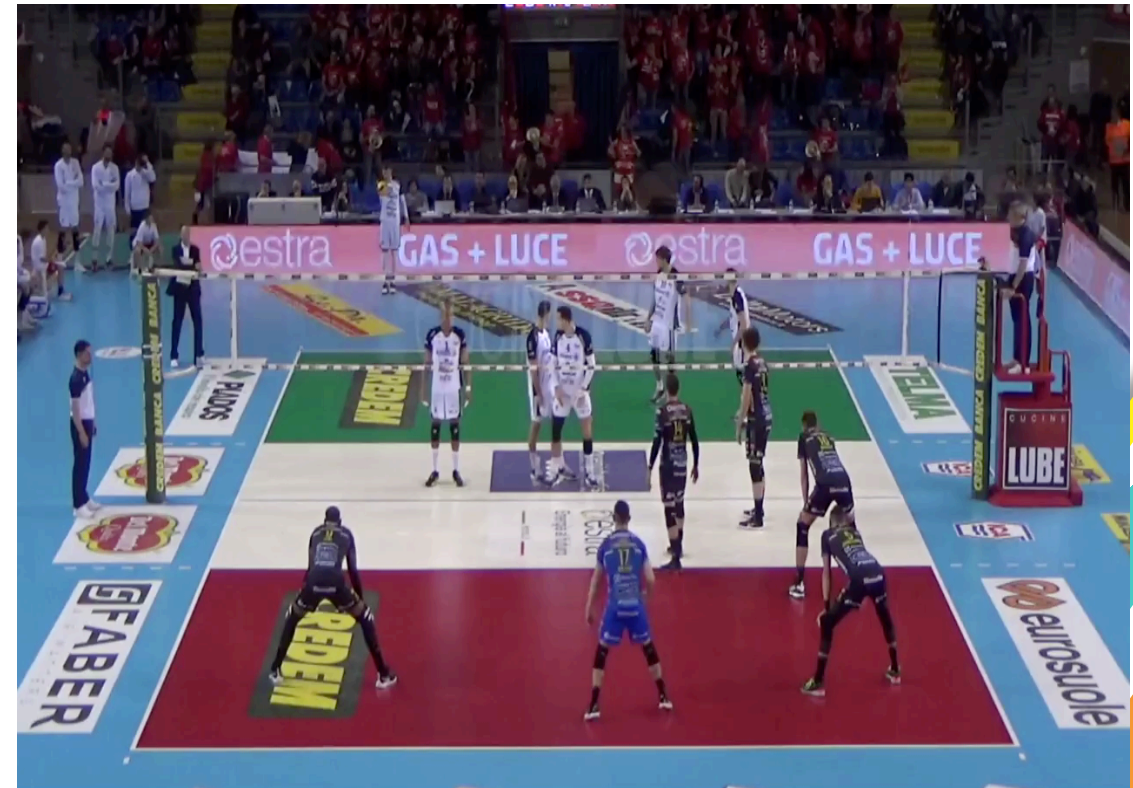
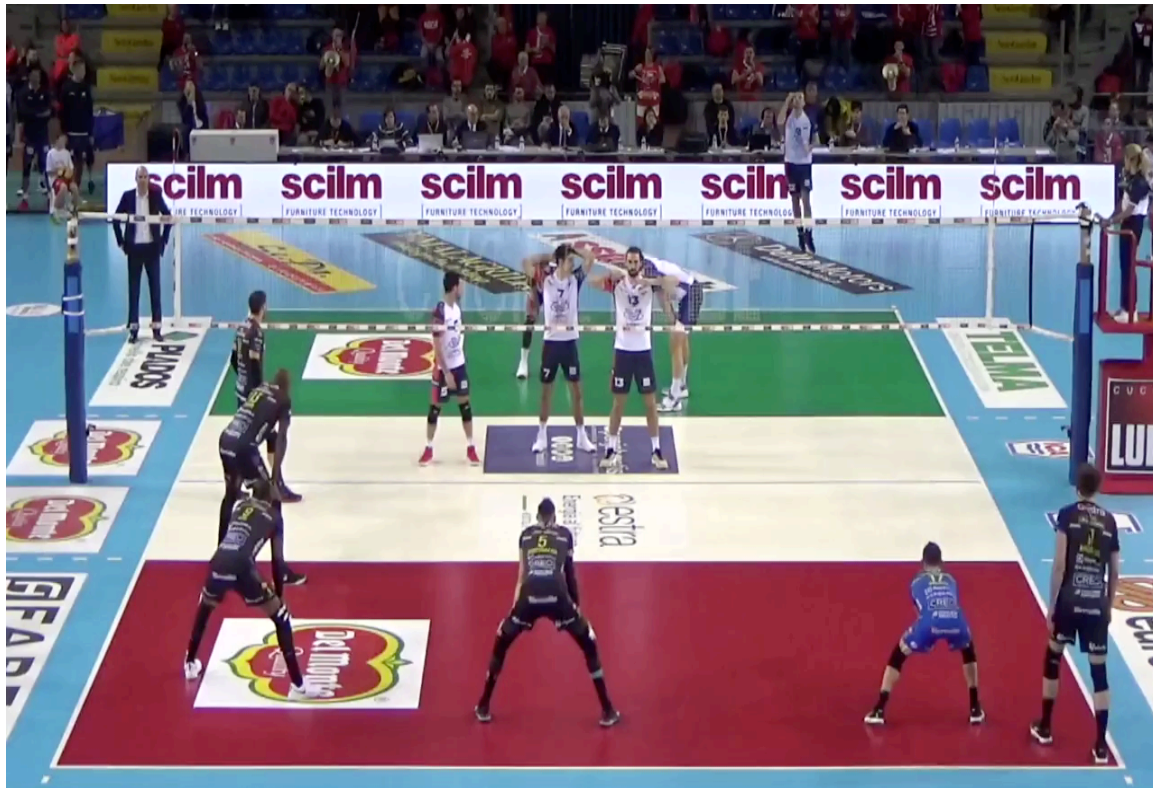


# SUPER-QUICK



SUPER R#

SUPER R2-4



Ferdinando De Giorgi



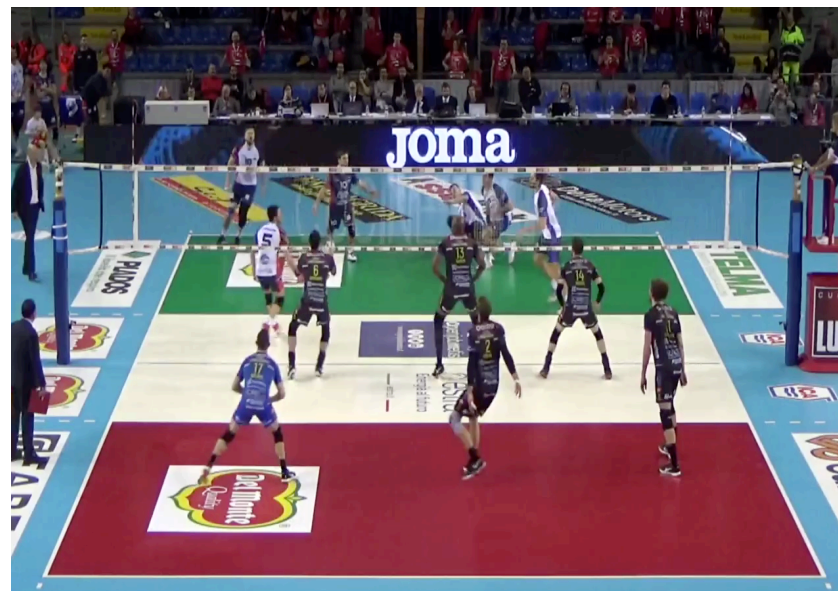
# ATTACCO DI PRIMO TEMPO



BASE 1



BASE2



BASE 7



Ferdinando De Giorgi



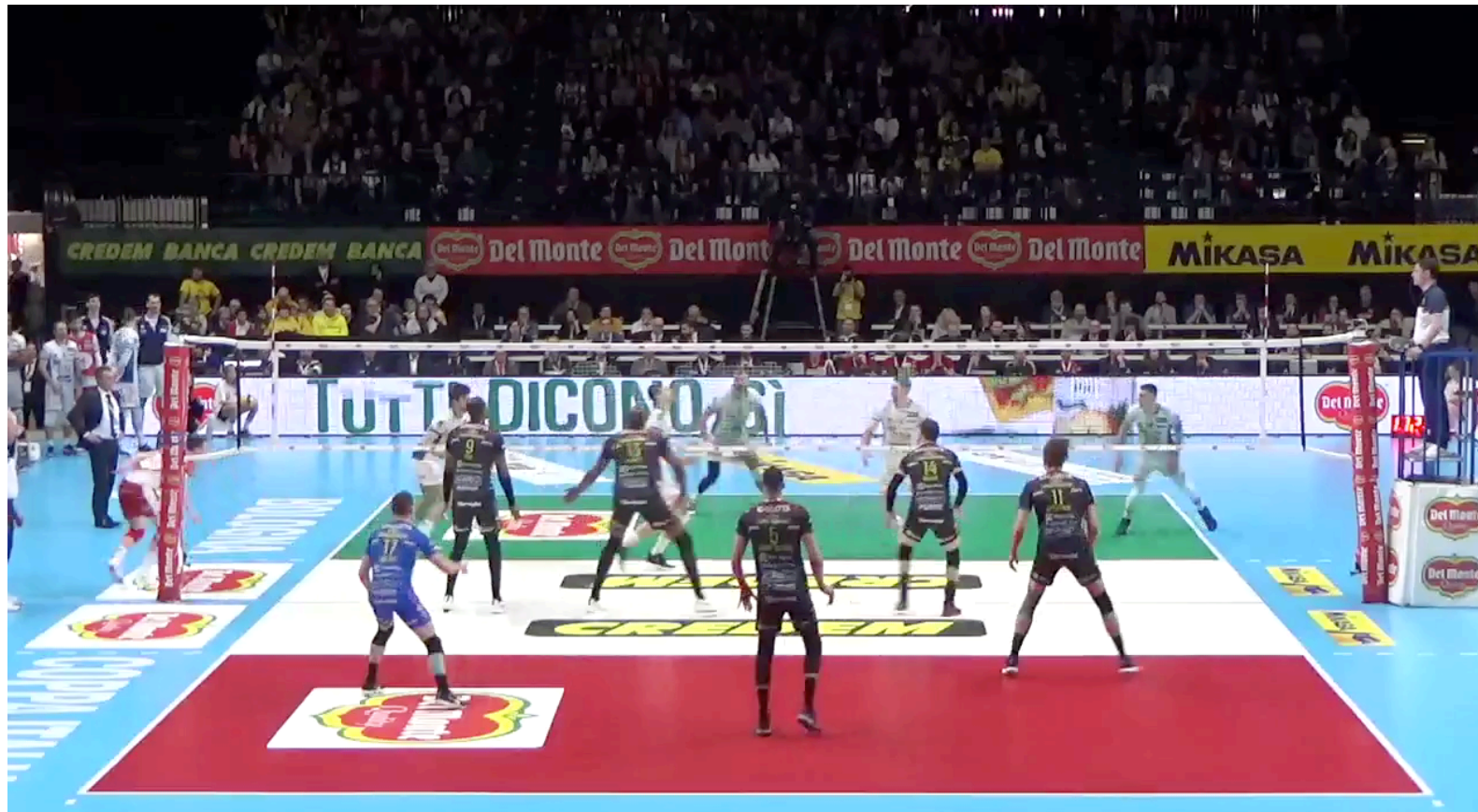


# PIPE



Ferdinando De Giorgi

# PALLA ALTA



Ferdinando De Giorgi